

EXPOSITIONS

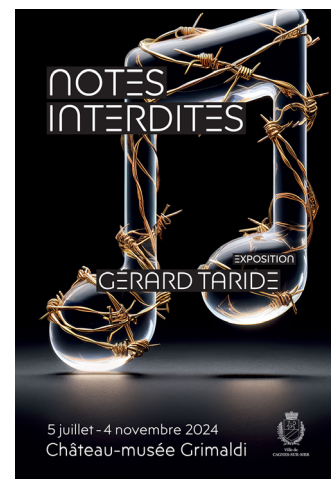
« NOTES INTERDITES »

Installations immersives au cœur de la musique avec photographies, sculpture, son...de l'artiste Gérard Taride

14h à 16h : visites flash de l'exposition

Château-musée Grimaldi

Plan n°2



« PARLER-LEUR D'AMBRE, DE MÉTAL ET DE VIE »

A l'occasion de la Saison de la Lituanie en France, 12 artistes lituaniens sont mis à l'honneur dans les vitrines du musée du Bijou contemporain qui accueillent des œuvres réalisées de 1990 à nos jours, provenant des collections du Musée national d'art de Lituanie et des créateurs eux-mêmes.

Musée du Bijou contemporain

Plan n°1



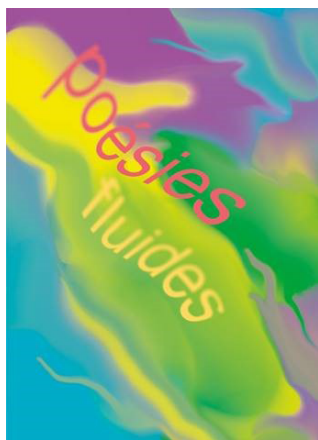
Broche d'Eglė
Čėjauskaitė-Gintalė
« Tissu », 2020 - Argent
Avec l'aimable autorisation de l'artiste

« POÉSIES FLUIDES »

Exposition collective

MDAC / Maison des artistes de Cagnes

Plan n°3



« SUZY : DE SAINT-MALO A CAGNES » SETCH

Installation

Tour Margot

Plan n°9



TERRAIO

Poteries anciennes de Vallauris

Plan n°13

CERCLE DES AMIS

Présentation du cercle et de sa collection de tableaux

Plan n°17

ATELIERS D'INITIATION

Ateliers en lien avec l'exposition du musée du bijou contemporain à 11h, 13h30 et 16h - LUDOTHEQUE

- Visite de l'exposition
- Atelier de création inspiré du bijou de cou en plastique et en Ambre

A partir de 5 ans

- Atelier- jeux : "jeux mêle, j'emmêle"

A partir de 7 ans

6 enfants maximum par atelier, sans inscription

Mairie annexe

Plan n°12

Atelier en famille en lien avec l'exposition de Gérard Taride « Notes interdites » - SERVICE DES MUSÉES

« CRÉATION DE TOTEMS MUSICAUX (bâtons de pluies décorés) »

De 14h à 17h : construis ce totem avec des papiers de couleur, un tube en carton et des grains de riz.

(Collage et coloriage des notes de musique)

A partir de 3 ans

Maison commune

Plan n°6



LES ARTISTES À RENCONTRER

ATELIER ESTY - *Plan n°5*

Esty Grossman - Orfèvre

Invitée : **Fabienne Roz** - Sculptures de lumières



LA CRYPTTE - *Plan n°11*

Alice Magnin - Bijoutière

Joillière

« **BIJOUX EN PAPIER MACHÉ** »

De 15h à 17h30 : atelier expérimental sur le thème du bijou en papier.

Animé par Manon Arnaudo et Lou Cobert, étudiantes à l'école de Condé.

Adultes et enfants à partir de 7 ans, places limitées



Silvina Carbone - Céramiste

L'ŒUVRE AU NOIR - *Plan n°7*

Atelier de gravure

LE PRESOIR - *Plan n°8*

Atelier - Galerie

SETCH - Peintres et sculpteurs

Oli Romanelli - Photographe

Jane Cros - Peintre

SYLB - Peintre

Shandi Bouscatier - Bijoutier

Invitée : **Martine Vélasque** - Sculpteur/Céramiste

Vernissage dimanche 4 août 2024 à 16h



GALERIE TRÉSOR - *Plan n°14*

Julie Genet - Bijoutière Joillière



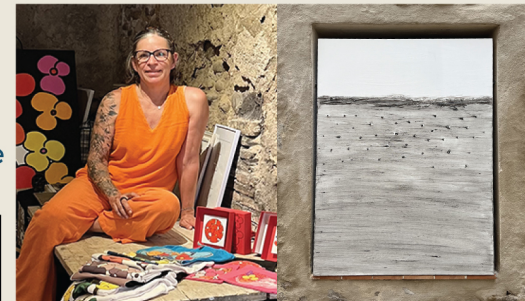
LA PETITE POCLETTE - *Plan n°16*

Mélanie Martinez - Créatrice en Couture



ATELIER SANDY H. - *Plan n°15*

Sandra Haller - Peintre



ATELIER BORNETTO - *Plan n°4*

Virginie Bornetto - Peintre en Décors



L'AMUSÉE - *Plan n°10*

Slava Rogin - Linogreveur

